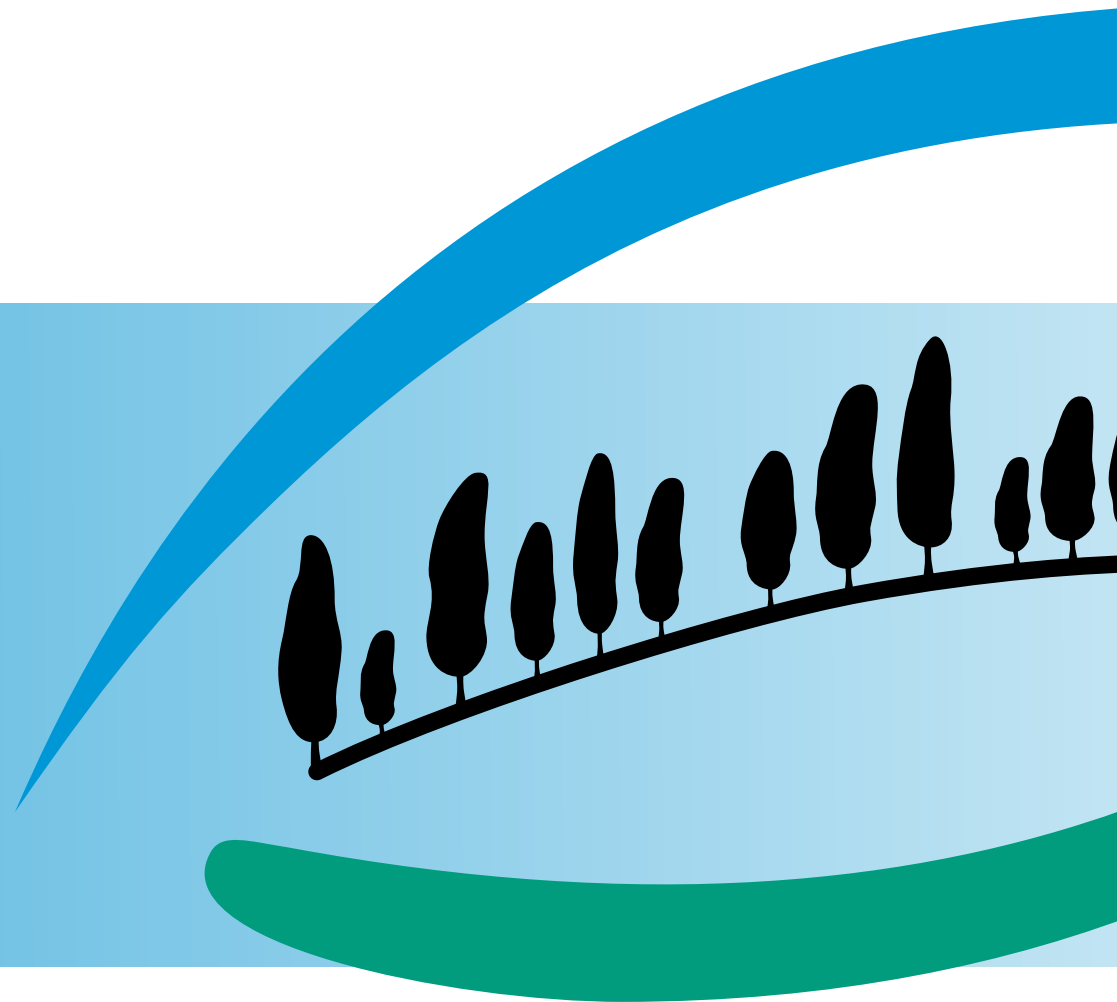


ARPAT

Manuale
di immagine
coordinata
del logo



ARPA

Indice

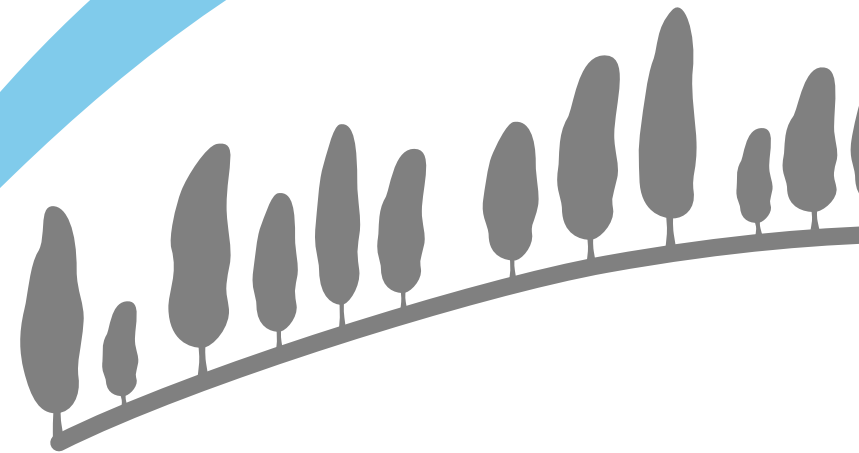
Introduzione

Parte I - Evoluzione, caratteristiche, associazione con logo SNPA e stemma Regione Toscana

- pag. 5 Il logo ARPAT
- pag. 6 Evoluzione
- pag. 7 Dimensioni e rapporti
- pag. 8 Fascia di rispetto
- pag. 9 Font
- pag. 10 Colori
- pag. 11 Bianco e nero
- pag. 12 Dimensioni e rapporti
- pag. 13 Associazione con il logo SNPA e lo stemma della Regione Toscana
- pag. 14 Logo ARPAT da solo
- pag. 16 Payoff

Parte II - Applicazioni

- pag. 18 Sito Web - header
- pag. 19 Modello per presentazioni
- pag. 20 Carta Intestata
- pag. 21 Biglietto da visita
- pag. 22 Pubblicazioni
- pag. 23 Reportistica
- pag. 24 Prodotti editoriali in collaborazione con altri enti
- pag. 25 Manifesti - locandine
- pag. 26 Pieghevoli - inviti
- pag. 27 Busta da lettere
- pag. 28 Casi Particolari



ARPAT

Logo ARPAT: Introduzione



Con la costituzione del Sistema nazionale per la protezione dell'Ambiente e l'adozione del logo SNPA si è reso necessario l'aggiornamento del Manuale di immagine coordinata di ARPAT. Dal 2017 il logo SNPA accompagna di norma quello delle varie Agenzie ambientali, compresa ARPAT in tutte le forme di espressione (comunicazione, editoria, modulistica, logistica). L'Agenzia inoltre fa parte del Sistema regionale che prevede da tempo anche la presenza dello stemma della Regione Toscana nei prodotti di ARPAT.

Per armonizzare l'utilizzo dei vari logotipi si è reso necessario la definizione di nuove linee guida che tenessero conto di tutte le circostanze in cui viene utilizzato il logo dell'Agenzia tenendo conto delle nuove esigenze.

Il Manuale è quindi lo strumento a disposizione del personale, di Enti e di tutti quei soggetti che si rapportano con le attività di ARPAT affinché gli elaborati prodotti siano in linea con le esigenze dell'Agenzia.

La presenza di modelli e indicazioni puntuali contribuisce così all'armonizzazione dell'immagine di ARPAT in tutte le sue varie forme, sia per i rapporti verso l'esterno che per quelli che intercorrono all'interno delle sue Strutture.

Parte I

Evoluzione, caratteristiche, associazione con altri loghi



ARPAT

Agenzia regionale
per la protezione ambientale
della Toscana



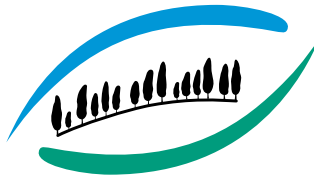
Il logo di ARPAT



ARPAT

Agenzia regionale
per la protezione ambientale
della Toscana

“Vecchio” logo ARPAT (1994-2010)



ARPAT

Agenzia regionale
per la protezione ambientale
della Toscana

Attuale logo ARPAT

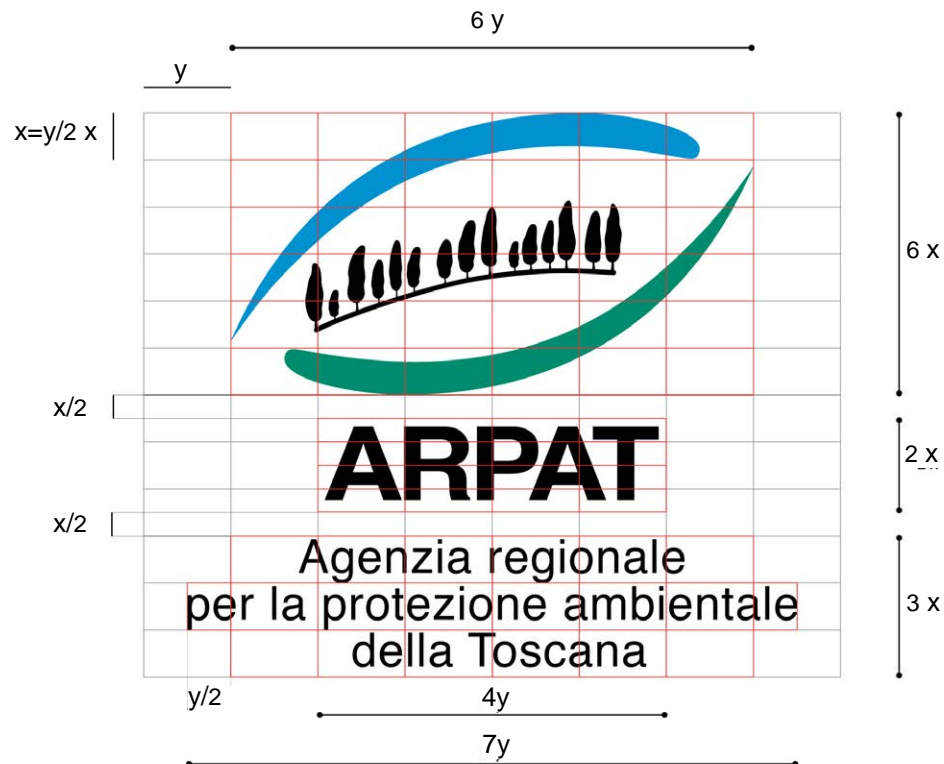
Il logo ARPAT ha subito nel 2010 un restyling dall'originale assumendo le sembianze odierne.

L'attuale logo vuole rappresentare un occhio stilizzato che simboleggia l'attività di controllo svolta da ARPAT.

All'interno dell'occhio sono racchiusi i cipressi - alberi rappresentativi della Toscana e richiamo al precedente logotipo - per evidenziare l'impegno dell'Agenzia a sostegno del territorio regionale.

Caratteristiche: dimensioni e rapporti

7



La griglia mostra il rapporto tra ideogramma e logogramma, quest'ultimo è centrato rispetto al primo. Lo scioglimento dell'acronimo è allineato al centro rispetto alla scritta ARPAT.

Nota

È importante seguire le proporzioni e non stravolgere la disposizione degli elementi per evitare di sbilanciare il peso complessivo dell'immagine.

Gli elementi x e y rappresentano il modulo di misurazione che determina le proporzioni del marchio e le corrette distanze tra gli elementi che lo compongono.

Caratteristiche: fascia di rispetto

8



Il logo deve avere intorno uno spazio libero sufficientemente ampio, una zona di protezione. Le proporzioni dello spazio minimo non devono essere inferiori a quelle illustrate.



Il font utilizzato nel logo ARPAT appartiene alla famiglia dell'Helvetica per mantenere una continuità con il font utilizzato nel marchio precedente.

La scritta "ARPAT" è in Helvetica Bold, tutto maiuscolo, mentre per lo scioglimento dell'acronimo è stata utilizzato l'Helvetica Regular minuscolo.

*Helvetica **Bold***

A B C D E F G H I J K L M N O P Q R S T U V W X Y Z
a b c d e f g h i j k l m n o p q r s t u v w x y z
1 2 3 4 5 6 7 8 9 0

*Helvetica **Regular***

A B C D E F G H I J K L M N O P Q R S T U V W X Y Z
a b c d e f g h i j k l m n o p q r s t u v w x y z
1 2 3 4 5 6 7 8 9 0



Colori stampa (CMYK)



C: 87%
M: 23%
Y: 0%
K: 0%



C: 100%
M: 0%
Y: 65%
K: 8%



C: 100%
M: 100%
Y: 100%
K: 8%

Colori Web (RGB)



R: 0
G: 146
B: 208



R: 0
G: 140
B: 111



R: 0
G: 0
B: 0



Colori stampa (CMYK)



C: 0%
M: 0%
Y: 0%
K: 45%



C: 100%
M: 100%
Y: 100%
K: 100%

Colori Web (RGB)



R: 167
G: 168
B: 170



R: 0
G: 0
B: 0

Caratteristiche: dimensioni e rapporti

12



Per la stampa la dimensione minima del logo è 18 mm di altezza, la larghezza è proporzionale

Il logo può essere ridimensionato (entro le dimensioni minime di leggibilità) purché ne siano rispettate le proporzioni.



Logo erroneamente dimensionato in **altezza**



Logo erroneamente dimensionato in **larghezza**



Logo del Sistema Nazionale per la Protezione dell'Ambiente

**REGIONE
TOSCANA**



Stemma della Regione Toscana

Nel 2016, l'Agenzia ha recepito la delibera del Consiglio federale del Sistema Nazionale per la Protezione dell'Ambiente che prescrive l'introduzione del logotipo del Sistema Nazionale accanto a quello delle singole Agenzie ambientali nonché la delibera del Consiglio del Sistema nazionale con la quale è stato adottato il *Manuale operativo* per l'utilizzo del logotipo SNPA.

Quindi accanto al logo di ARPAT apparirà sempre, tranne casi particolari (es. comunicazione interna) il logotipo SNPA.

L'attuale disposizione dei loghi si completa con la presenza dello stemma della Regione Toscana, che ARPAT, in quanto Agenzia regionale, è tenuta ad adottare in tutte le rappresentazioni grafiche prodotte dall'Agenzia (prodotti editoriali, modulistica, sito Web).

Associazione con il logo SNPA e lo stemma della Regione Toscana: posizione

14



I logo di ARPAT deve essere posizionato sullo stesso piano del logotipo SNPA e dello stemma della Regione Toscana. Di norma il logo di ARPAT è collocato in posizione centrale ed equidistante rispetto agli altri due (es. carta intestata dell'Agenzia, pubblicazioni). Più raramente, per esigenze grafiche, il logo ARPAT può precedere gli altri due (es. biglietto da visita).



Il logo di ARPAT è disponibile anche in formato “orizzontale” .

L'utilizzo è prevalentemente per uso interno all'Agenzia (vedi pag.28 del presente manuale).

Colori e font sono gli stessi del logo “verticale”.



INSIEME PER UN FUTURO SOSTENIBILE

Colori stampa (CMYK)

Colori Web (RGB)

	C: 87% M: 23% Y: 0% K: 0%		R: 0 G: 146 B: 208
	C: 100% M: 0% Y: 65% K: 8%		R: 0 G: 140 B: 111
	C: 0% M: 35% Y: 85% K: 2%		R: 247 G: 171 B: 62

Il payoff dell'Agenzia riprende uno dei motti più utilizzati in questi ultimi anni "insieme per un futuro sostenibile".

L'idea è di trasmettere l'impegno attuale per rendere possibile un miglioramento non imminente, ma che negli anni si rafforzi favorendo una visione positiva per il futuro.

Graficamente il payoff è risolto in modo molto semplice, utilizza il font e i colori del logo.

Non possiede regole di posizionamento vincolanti, ma può fluttuare nei diversi layout di applicazione. Il logo rimane comunque indipendente dal payoff.

Il font utilizzato è l'Helvetica Bold maiuscolo.

Helvetica Bold

A B C D E F G H I J K L M N O P Q R S T U V W X Y Z
a b c d e f g h i j k l m n o p q r s t u v w x y z
1 2 3 4 5 6 7 8 9 0

Parte II

Applicazioni



ARPAT

Agenzia regionale
per la protezione ambientale
della Toscana





Homepage del sito Web di ARPAT

Nell'header sono riportati il logo dell'Agenzia in formato orizzontale, il logo del SNPA e lo stemma della Regione Toscana.

L'ordine e la scelta del logo ARPAT sono dovuti a esigenze grafiche.

È riportato il payoff "insieme per un futuro sostenibile" a completamento dell'header.





Anim aut ommodig nihicab orerum






Ur as doluptas sitatem estrum
aligenem fugita etur, que ese parchil
latiam ut ut officid moleces tendellut a
core dolectum quatem ium rem re
dolor aut magnit pliatendunt undi
occum estisquas sit ium est, quia pore
qui renienda cum ut eumque et liatur
molum ditionse debitatur acesto
bearcip sanimi, ipis et pore autatia de
nossed ut unt ma cone sus dollignime
molorum invenih iligendio. Nam
haruptatem quamusciis et liquis vellicid
ut estiant vel in pa consequate
nimporpor asit faceatu reictem lant rem
qui to es mo voles sinvendus

*Formato: Libre Office Impress (.odp),
Microsoft Power Point (.ppt)*

In alto sono riportati i loghi SNPA, ARPAT e lo stemma della Regione Toscana (in quest'ordine).

Applicazioni: carta intestata

20

ARPAT - STRUTTURA
indirizzo (via - n. civico - cap - città)

N. Prot
Vedi segnatura informatica
cl. 111111111
del 111111111
a mezzo:
PEC

Indirizzo PEC

Oggetto: Parum ant, quas rest esto et fuga. Nem el execat et quatibus abo

Parum ant, quas rest esto et fuga. Nem el execat et quatibus abo. Libus vel ipsae pa quia asita nonsequi consequunt volupta vid es dollia volore molenis eium est et fugiti blabor sed experferio blatur? Apidunt parum eaque coritat.

Gendicto iunt fugia cor si ommo cus moluptate pedi blabo. Ut eum ium latur as eseqe voloreris dolupiet omnihilit lacepudam sumetum et ullaute mporite sunt experfe runtur, enes aspersperum, sitat.

Or sincias voluptate eic te pori beror asi doluptus porestistrum culpa commis untotatis aut lacepudit aliature, qui utemporit magnis earuntor atum sequunt renatem ut dolorro offic torem nonsecu saecusandia sam que ipsa aut volupta tissequam fugia dest rest doloressus ulpariorae velecte dignien disciae acitaque volore nis vel inusam volut as imin explis sim quamus niam labor atur? Iquis quidis apicabo reicto temqui nonsequas minctium qui as sit quas alignim agnation nullabore, sus aut officiumqui anditinvenis ut estios doluptate volorerum aturisqui ipienis adiorersped qui ipsapidebis delestium as dolestotati aribus am rem nimus eum vellaborest aut aceperovit derro mos unt et mod mint labo. Ita net ut quasped earum dolorer sperchil moluptum is alite perferum quamuscia porehenit re seque ist, offic tempore que odis ipsapiciant volorrovit elibuscinus ad ma voluptassed modio. Ut et eici sitinim poratur estium, eaqi ducis asim et harum dest occusam audanim quameniae.

Distinti saluti

Responsabile del Settore
 YYYYYY'

1 Documento informatico sottoscritto con firma digitale ai sensi del D.Lgs 82/2005. L'originale informatico è stato predisposto e conservato presso ARPAT in conformità alle regole tecniche di cui all'art.71 del D.Lgs 82/2005. Nella copia analogica la sottoscrizione con firma autografa è sostituita dall'indicazione a stampa del nominativo del soggetto responsabile secondo le disposizioni di cui all'art. 3 del D.Lgs 39/1993

Pagina 1 di 1

tel. 055.32061 - fax 055.3206324 - p.iva 04686190481 - www.arpat.toscana.it
 per comunicazioni ufficiali PEC: arpat.protocollo@postacert.toscana.it - (accetta solo PEC), per informazioni ambientali: urp@arpat.toscana.it
 Organizzazione con sistema di gestione certificato e laboratori accreditati - maggiori informazioni all'indirizzo www.arpat.toscana.it/qualita
 Per esprimere il proprio giudizio sui servizi ARPAT è possibile compilare il questionario on-line all'indirizzo www.arpat.toscana.it/soddisfazione

Formato A4 (210x297 mm)

La carta intestata rappresenta il supporto attraverso il quale vengono veicolate le comunicazioni dell'Agenzia verso l'esterno.

Il logo di ARPAT è posto in alto al centro dell'intestazione.

In accordo con il *Manuale operativo per l'utilizzo del logotipo SNPA* quest'ultimo di trova accanto al logo ARPAT, sulla sinistra della pagina.

L'altezza dei loghi e dello stemma è di 25 mm.



Formato 85x55 mm (formato standard)

Font: Helvetica normal

In alto sono riportati:

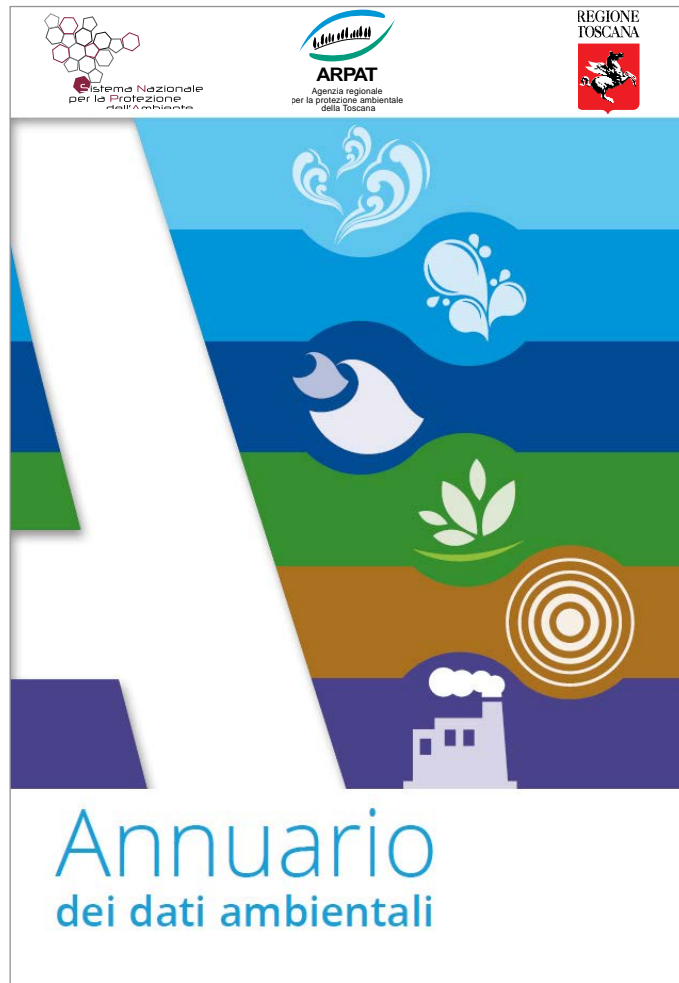
- l'acronimo ARPAT (sciolto)
- i loghi ARPAT, SNPA e lo stemma della Regione Toscana (in quest'ordine).

Il logo di ARPAT in questo caso prevede soltanto l'acronimo, essendo presente accanto la forma "sciolta".



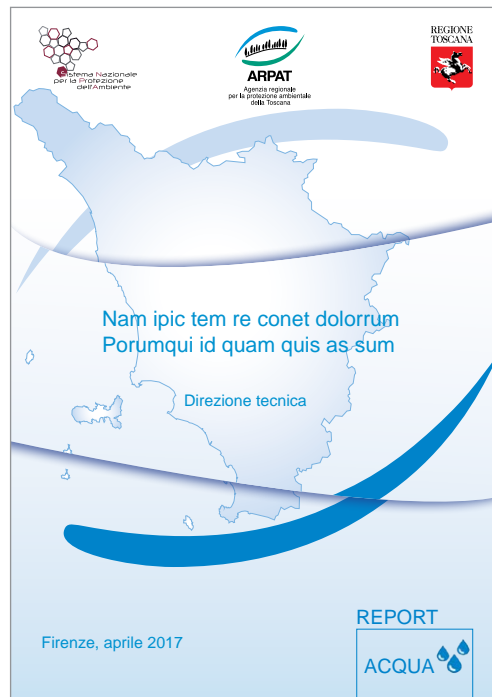
Le informazioni sul biglietto riguardano:

- nome e cognome
- struttura di appartenenza,
- numero di telefono fisso e cellulare
- e-mail
- indirizzo

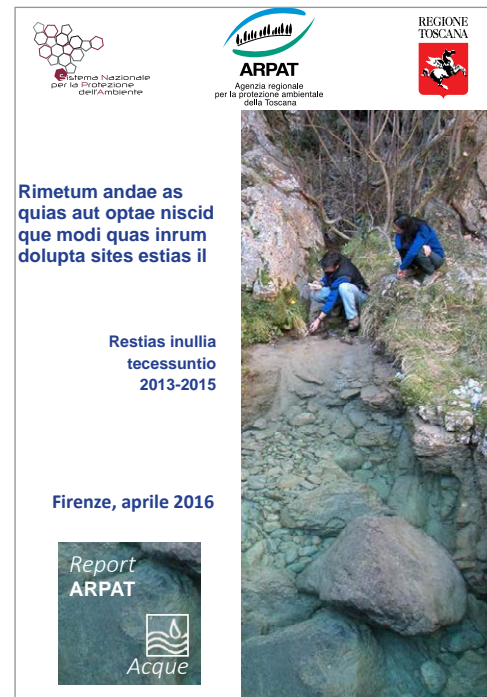


Vari formati

In alto sono riportati i loghi SNPA, ARPAT e lo stemma della Regione Toscana (in quest'ordine).



Copertina formato "standard"



Copertina personalizzata con immagine

Formato A4

Sono riportati in alto i loghi SNPA, ARPAT e lo stemma della Regione Toscana (in quest'ordine).



Copertina con logo di altro soggetto in basso a sinistra



Copertina con loghi di altri soggetti in basso

Vari formati

In caso di prodotti editoriali in collaborazione con altri soggetti loghi, marchi e/o stemmi accessori, salvo differenti indicazioni, vengono posizionati in basso.

In alto sono riportati, come di consueto, i loghi SNPA, ARPAT e lo stemma della Regione Toscana (in quest'ordine).



Vari formati

Sono riportati in alto o in basso nel manifesto, a secondo delle esigenze grafiche, i loghi SNPA, ARPAT e lo stemma della Regione Toscana (in quest'ordine).



Vari formati

Sono riportati in alto o in basso nel manifesto, a secondo delle esigenze grafiche, i loghi SNPA, ARPAT e lo stemma della Regione Toscana (in quest'ordine).

Applicazioni: busta da lettere

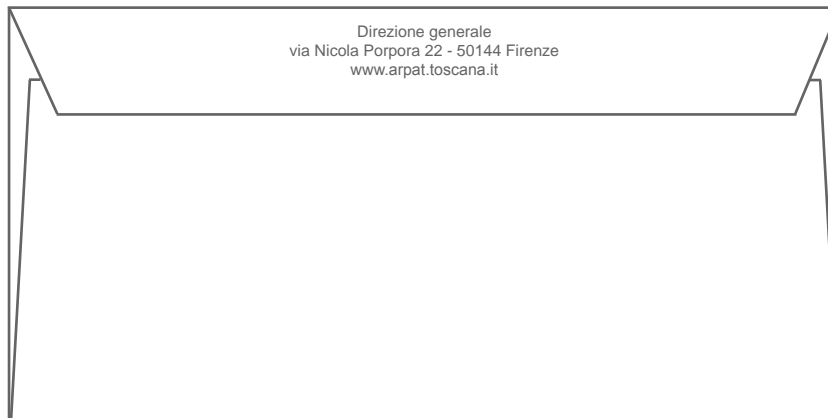
27

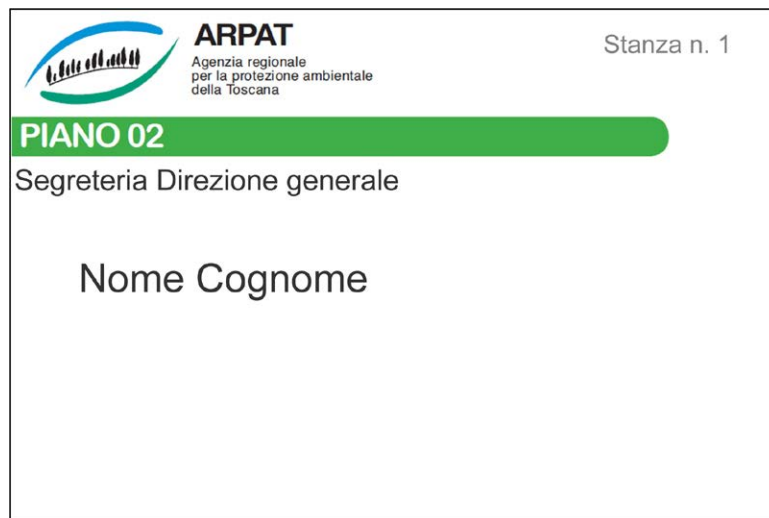


Formato 220 x 110 mm (formato standard)

In alto a sinistra sono riportati i loghi ARPAT, SNPA e lo stemma della Regione Toscana (in quest'ordine).

L'altezza dei loghi è di 20 mm





*Modello cartellino ufficio (14,5x10 cm)
con logo "orizzontale" isolato*

Per gli usi interni all'Agenzia e per casi particolari (es. auto di servizio) si può utilizzare il logo ARPAT da solo, non accompagnato da altri loghi e/o stemmi:

- modulistica interna, anche del Sistema di Gestione
- Omnibus (intranet dell'Agenzia)
- segnaletica di orientamento
- identificativi su auto di servizio
- materiale di consumo (cartelline, blocchi, cancelleria)
- altri documenti/materiali di utilizzo solo interno non specificati in elenco

Se necessario In tutti questi casi, oltre a quella consueta, può essere utilizzare la versione "orizzontale" del logo ARPAT (vedi pag.15 del presente manuale).