



Regione Toscana

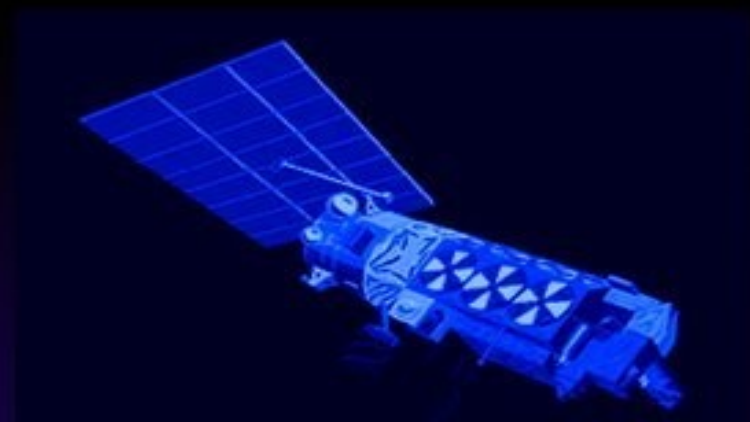


Il tracking satellitare delle tartarughe *Caretta caretta* nelle acque toscane

Paolo
Luschi



Unità di Etologia
Dipartimento di Biologia
Università di Pisa



Il Sistema Argos

Attacco delle trasmissioni sul carapace



Il Sistema Argos

Attacco delle trasmissioni sul carapace

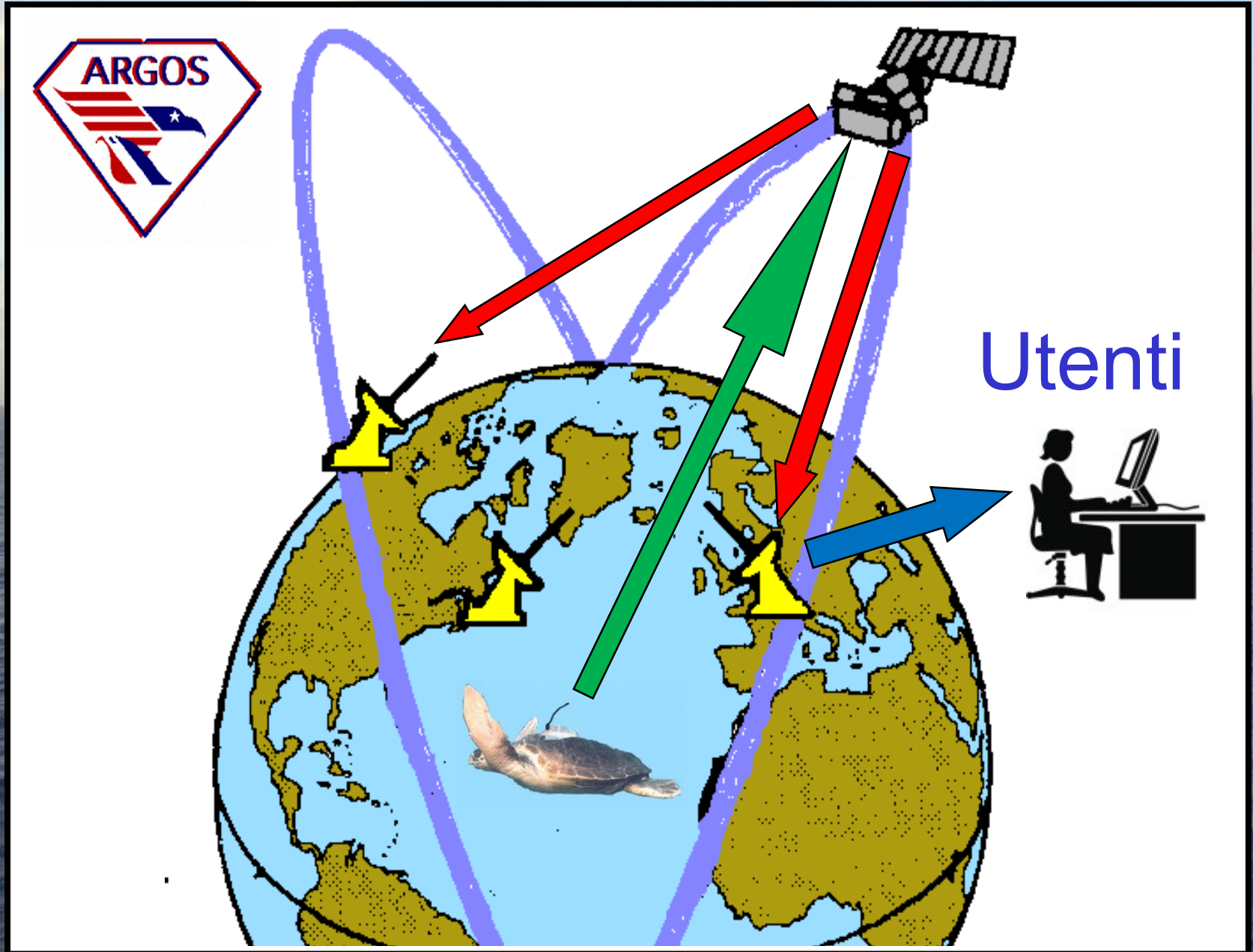


Il Sistema Argos

Attacco delle trasmissioni sul carapace

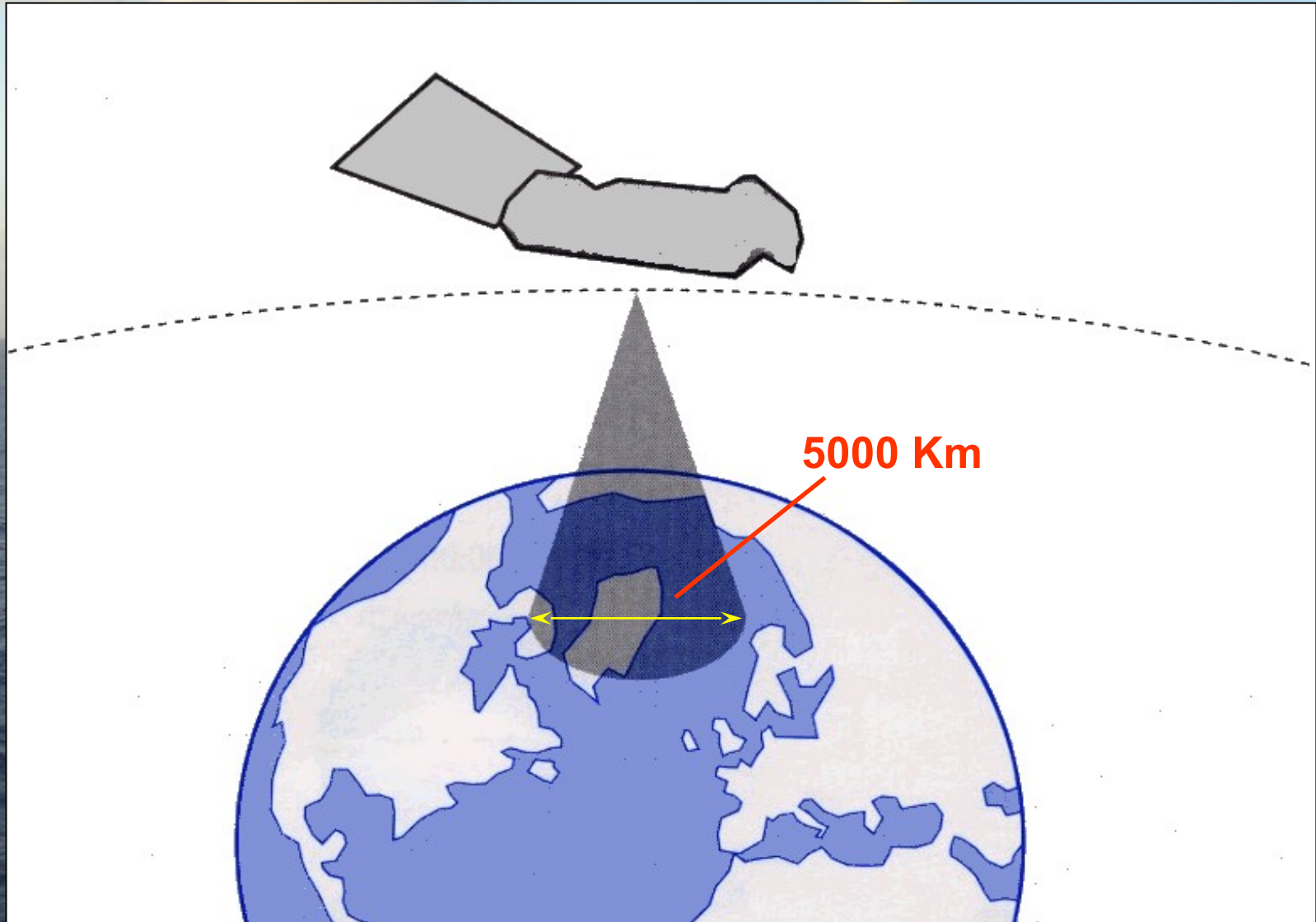


La telemetria satellitare tramite il Sistema Argos



Il Sistema Argos

Area di visibilità dei satelliti



Studi precedenti di telemetria satellitare



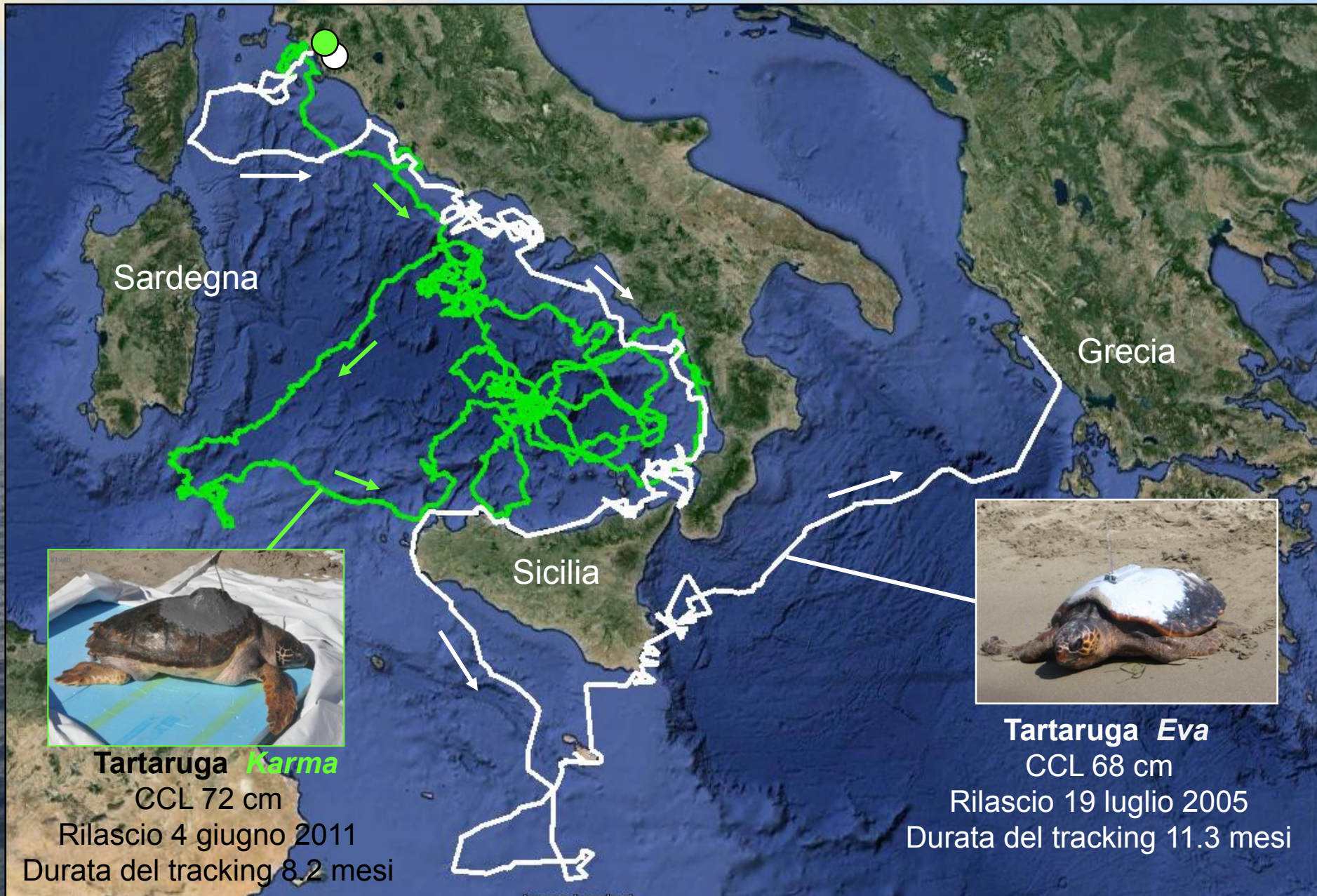
Studi precedenti di telemetria satellitare

Talamone (GR), 11/10/2014

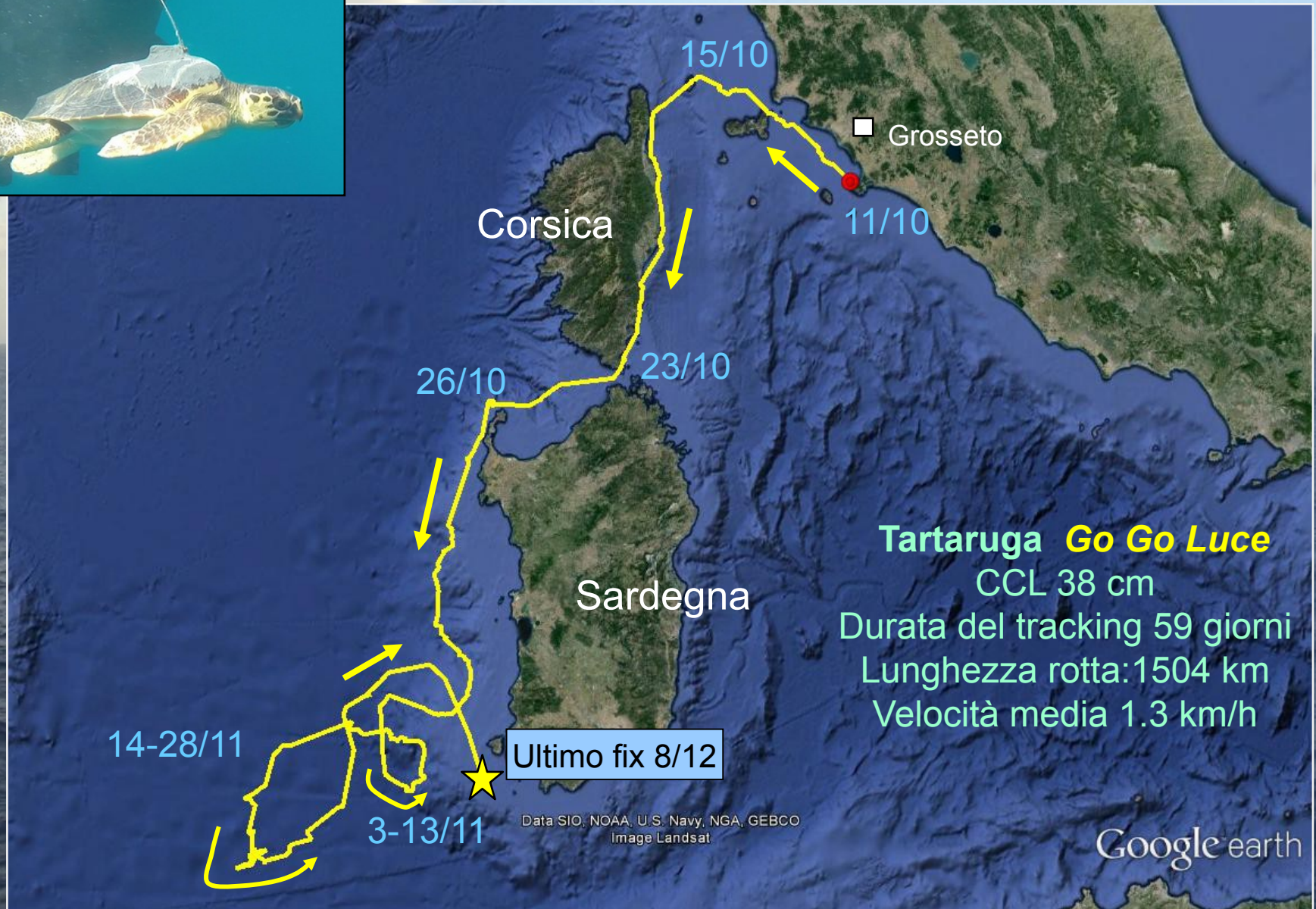
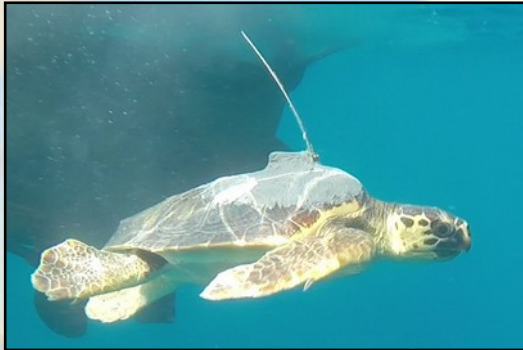


Calambrone (PI), 10/5/2007

Studi precedenti di telemetria satellitare



Studi precedenti di telemetria satellitare



Studi precedenti di telemetria satellitare



Tartaruga *Emiliano*

CCL 52 cm

Rilascio 10 Maggio 2007

Durata del tracking 4.2 mesi



Tartaruga *Eleonora*

CCL 51 cm

Rilascio 19 luglio 2005

Durata del tracking 10.1 mesi



Image © 2011 European Space Imaging
© 2011 Cnes/Spot Image
Data SIO, NOAA, U.S. Navy, NGA, GEBCO
Image © 2011 GeoEye

Studi precedenti di telemetria satellitare

Tartaruga *Ruga*
CCL 52 cm
Rilascio 29 Settembre 2017
Durata del tracking 4.3 mesi





Grazie per l'attenzione





Studi precedenti di telemetria satellitare



Tartaruga *Jude*
CCL 57 cm
Rilascio 19 giugno 2010
Durata del tracking 20 giorni



Tartaruga *Honolulu*
CCL 68 cm
Rilascio 20 aprile 2008
Durata del tracking 4.5 mesi