

L'attività di recupero cetacei e tartarughe in Toscana: I' Osservatorio Toscano Cetacei, I' ARPAT e il Progetto Gionha

Cecilia Mancusi

ARPA Toscana-Settore Mare

COME CI CAPITA DI LAVORARCI



COME CI CAPITA DI LAVORARCI





MARITTIMO - IT FR - MARITIME
TOSCANA - LIGURIA - SARDEGNA - CORSE

GIONHA

GOVERNANCE AND INTEGRATED OBSERVATION
OF MARINE NATURAL HABITAT



Programma cofinanziato con il Fondo
Europeo per lo Sviluppo Regionale
Programme cofinancé par le Fonds
Européen de Développement Régional











MARITTIMO - IT FR - MARITIME
TOSCANA - LIGURIA - SARDEGNA - CORSE

GIONHA

GOVERNANCE AND INTEGRATED OBSERVATION
OF MARINE NATURAL HABITAT



Programma cofinanziato con il Fondo
Europeo per lo Sviluppo Regionale
Programme cofinancé par le Fonds
Européen de Développement Régional





MARITTIMO - IT FR - MARITIME
TOSCANA - LIGURIA - SARDEGNA - CORSE

GIONHA

GOVERNANCE AND INTEGRATED OBSERVATION
OF MARINE NATURAL HABITAT



Programma cofinanziato con il Fondo
Europeo per lo Sviluppo Regionale
Programme cofinancé par le Fonds
Européen de Développement Régional





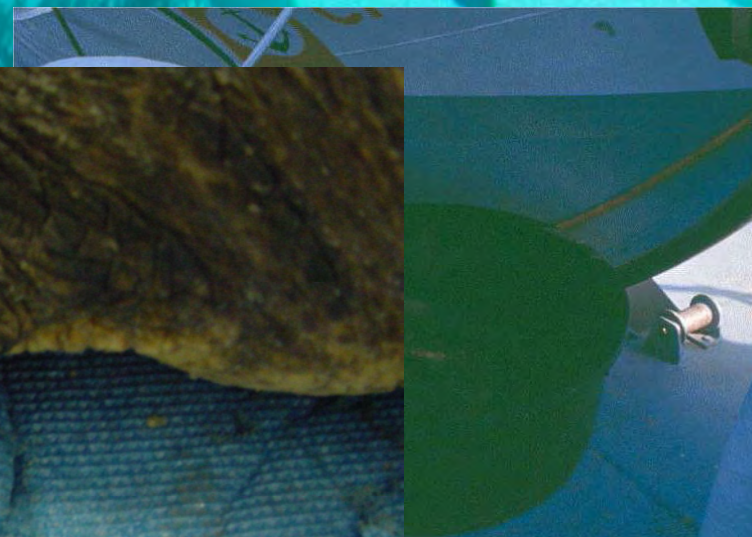
MARITTIMO - IT FR - MARITIME
TOSCANA - LIGURIA - SARDEGNA - CORSE

GIONHA

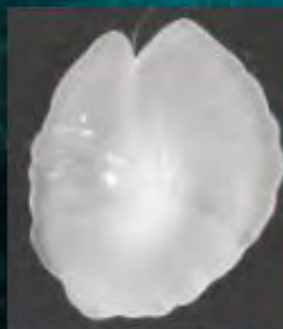
GOVERNANCE AND INTEGRATED OBSERVATION
OF MARINE NATURAL HABITAT



Programma cofinanziato con il Fondo
Europeo per lo Sviluppo Regionale
Programme cofinancé par le Fonds
Européen de Développement Régional



ESEMPI DI REPERTI: OTOLITI DI PESCI OSSEI



BECCHI DI CEFALOPODI



CROSTACEI





La rete Toscana

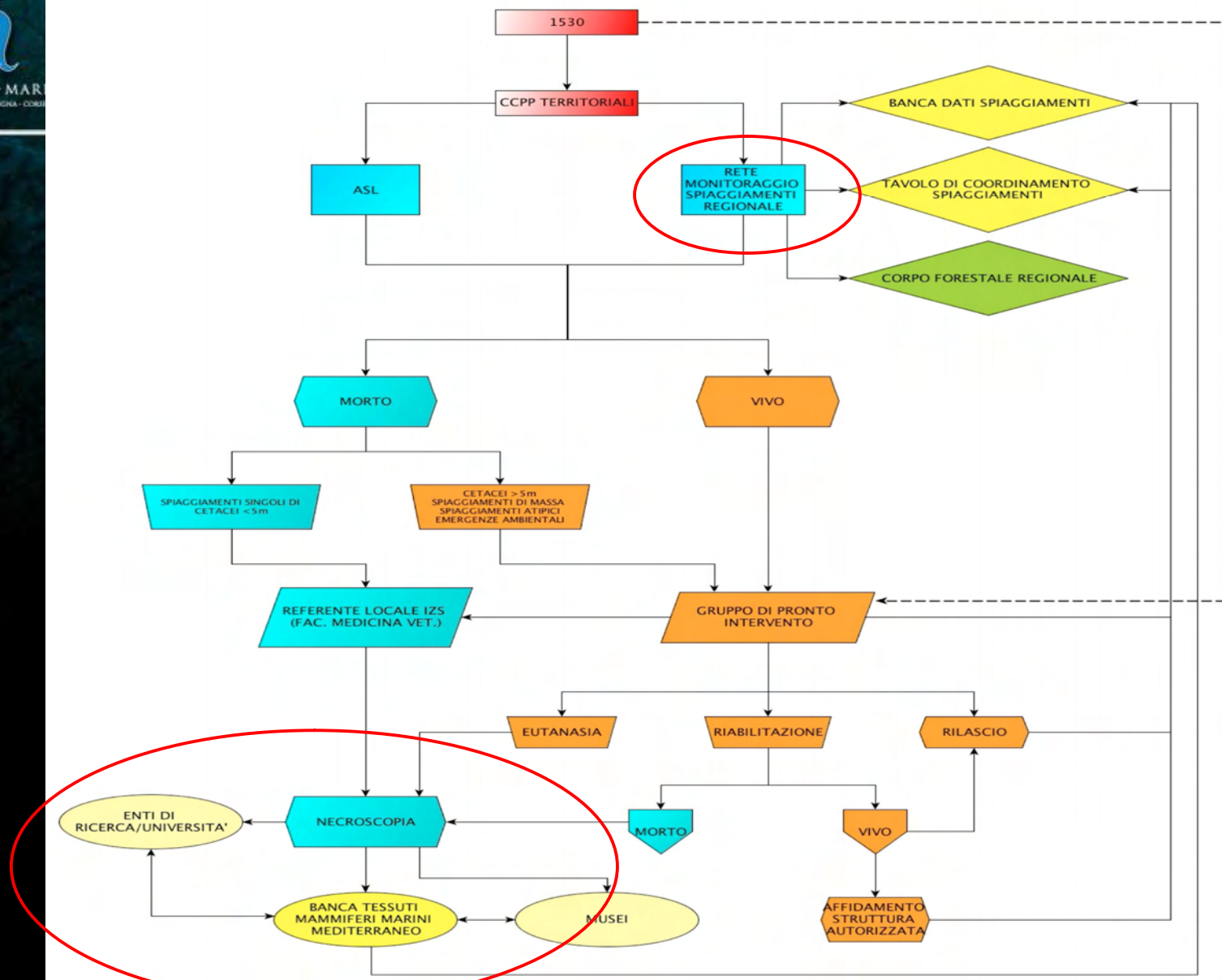


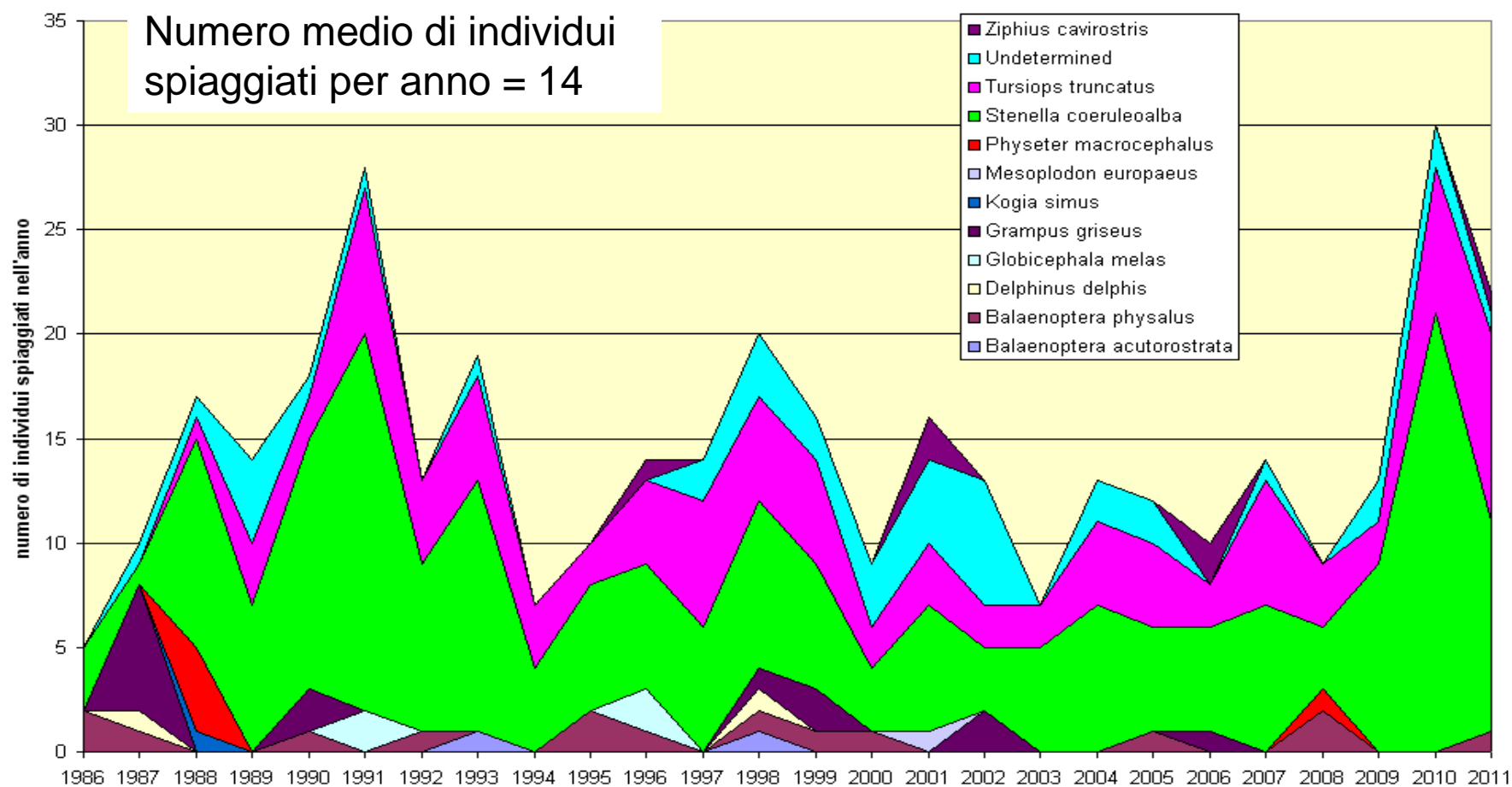
Università di Siena

Università di Padova

Museo dei Fisiocritici (SI)







Cetacei	2008	2009	2010	2011	TOTALE animali
Stenella	4	11	21	11	47
Tursiope	3	3	7	13	26
Balenottera comune	2			2	4
Capodoglio	1				1
Delfinide indeterminato		2	2	1	5
Zifio				1	1
TOTALE	10	16	30	28	84



2012 (gennaio - ottobre)	31cet+36tarta
Stenella	18
Tursiope	8
Grampo	2
Balenottera comune	1
Indeterminato	2
Tartaruga comune	35
Tartaruga liuto	1

Tartarughe	2009	2010	2011	TOTALE
Tartaruga comune	37	47	61	145
Tartaruga liuto			1	1
TOTALE	37	47	62	146

La rete di recupero ha permesso una maggiore attenzione al problema.

Negli ultimi anni i casi di intervento sono incrementati di oltre il 50%.

Università di Siena e Padova
hanno fatto indagini per
valutare lo stato di salute
delle popolazioni



Nel **2011**
62 tartarughe e 28 cetacei
spiaggiati
ANALIZZATI
14 tartarughe
9 cetacei



f. serena

Grampo - Viareggio 15 April 2012

CAUSE DI MORTALITA'

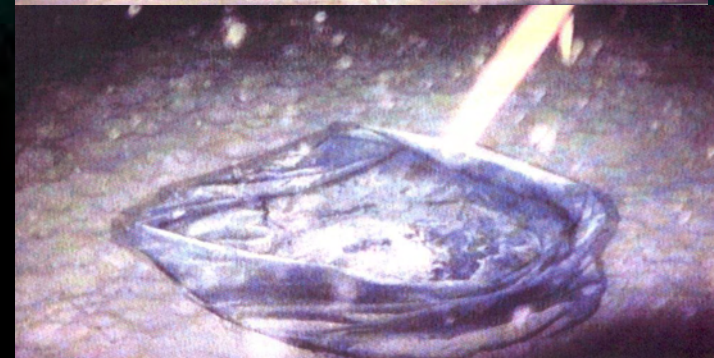
- ❖ Collisioni con imbarcazioni (tartarughe, balene)
- ❖ Pesca (cetacei e tartarughe)



- ❖ Ingestione di buste di plastica (tartarughe)
- ❖ Contaminazione ambientale (PCB)
- ❖ *Morbillivirus* (3 individui)
- ❖ *Toxoplasma gondii* (3 individui)



Concordia, 13 gennaio 2012



Eurocarga Venezia, 17 dicembre 2011



Brucella
Toxoplasma
Salmonellosi

Stenella M, Tirrenia 5 febbraio 2012



Morbillivirus

Stenella F, Torre del Sale
15 febbraio 2012



Tursiope F, Rimigliano 14 marzo 2012



Infezione
uterina
batterica
Enterite

Grampi F, Viareggio 15 aprile 2012



Morbillivirus
Toxoplasma

Tursiope M, Viareggio 5 giugno 2012

www.gionha.eu

GRAZIE

