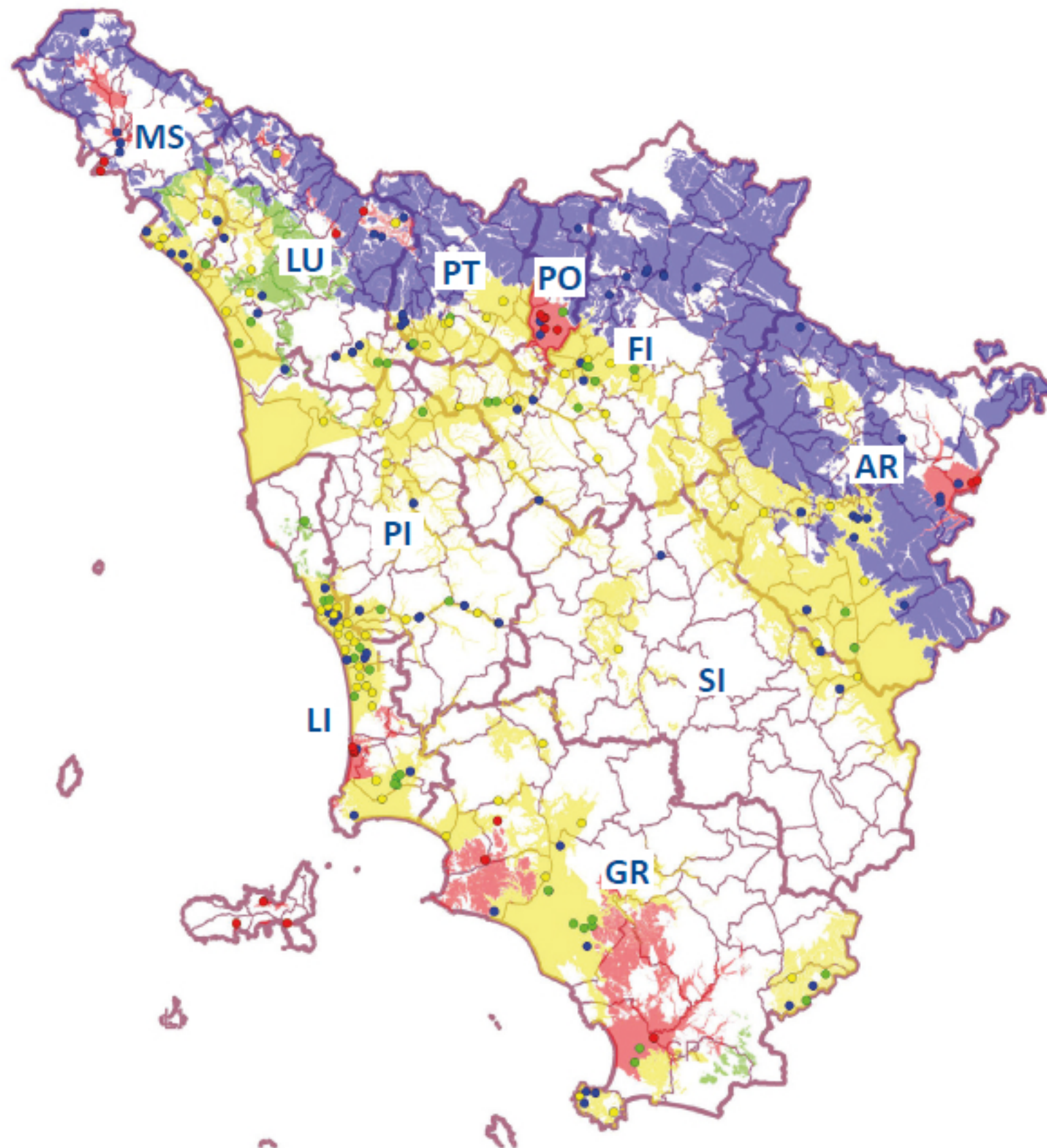
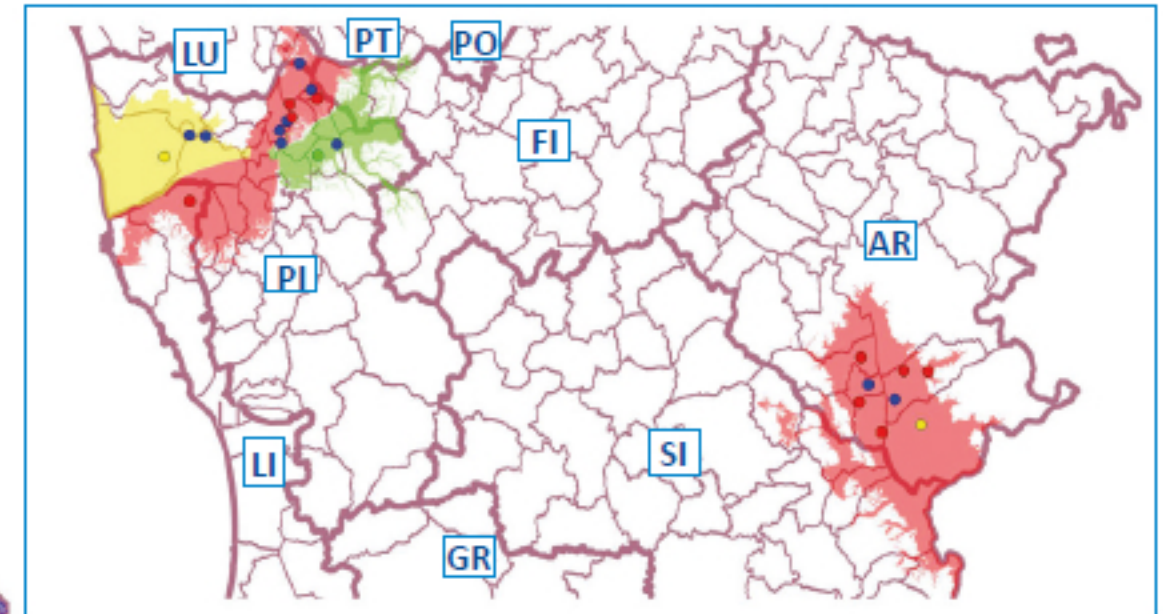


Acque sotterranee - Qualità dei corpi idrici sotterranei e delle falde profonde - Stato chimico

Corpi idrici sotterranei e relative stazioni



Falde profonde e relative stazioni



- Stazioni
- Corpi idrici e falde profonde

Stazioni, corpi idrici e falde profonde -Stato chimico

- buono
- buono (fondo naturale)
- buono (scarso localmente)
- scarso