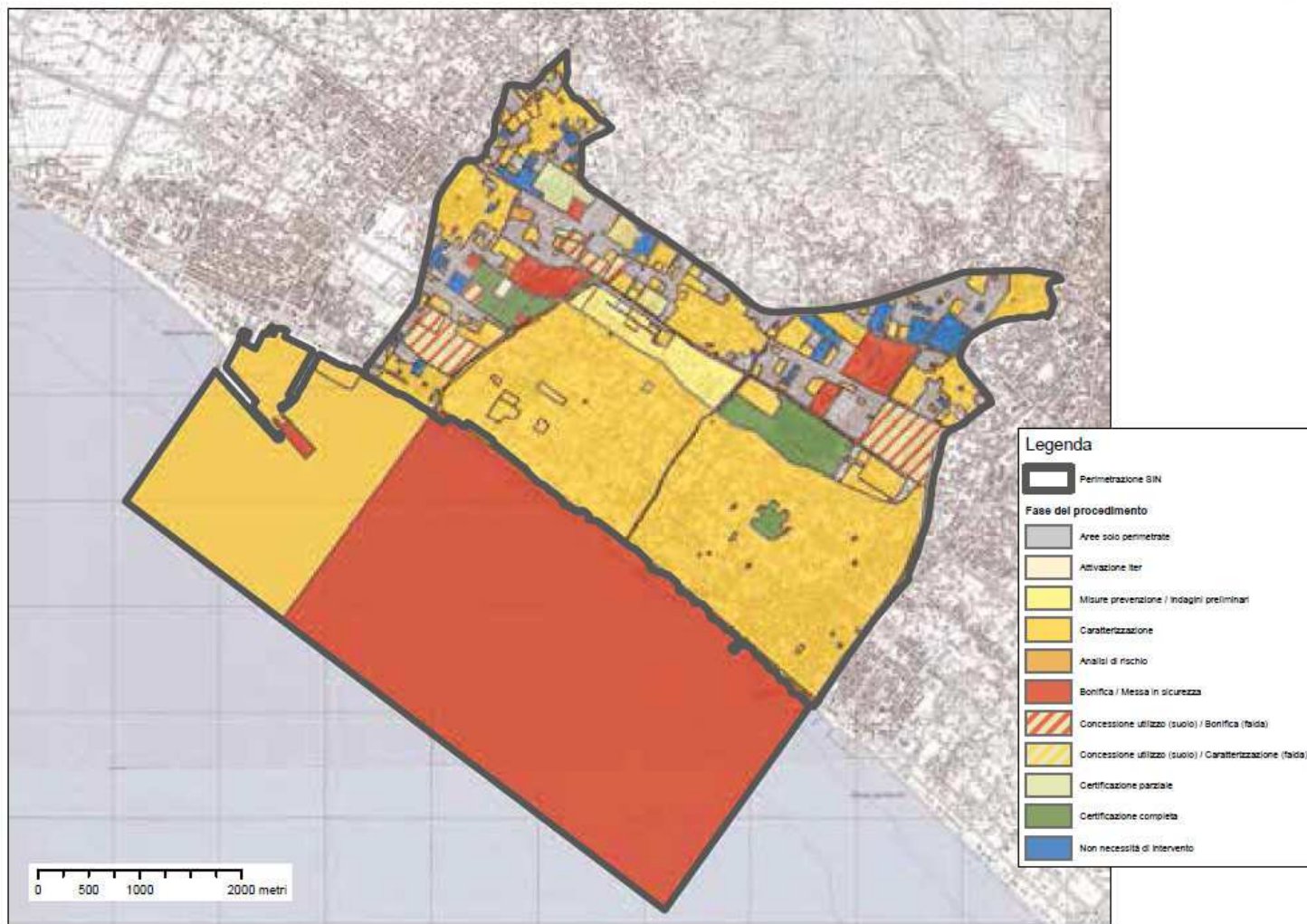


Fase dei procedimenti in corso - SIN di Massa Carrara



Fase dei procedimenti in corso - SIN di Massa Carrara

Aggiornamenti a marzo 2013

Fase	Numero siti	Superficie siti (ha)	%Superficie siti*
Aree solo perimetrate	2	248	7,0
Attivazione iter	4	3	0,1
Misure di prevenzione / Indagini preliminari	15	56	1,6
Caratterizzazione	118	1454	41,1
Analisi di rischio	4	8	0,2
Bonifica / Messa in sicurezza	13	1229	34,7
Certificazione parziale	2	16	0,4
Concessione utilizzo (suolo) / Bonifica (falda)	6	77	2,2
Concessione utilizzo (suolo) / Caratterizzazione (falda)	4	12	0,3
Certificazione completa	14	144	4,1
Non necessità di intervento	42	57	1,6

*(rispetto alla superficie di perimetrazione del SIN)

La superficie totale del SIN di Massa Carrara è pari a circa 3539 ha di cui 1648 ha di aree a terra e 1891 ha di aree a mare.